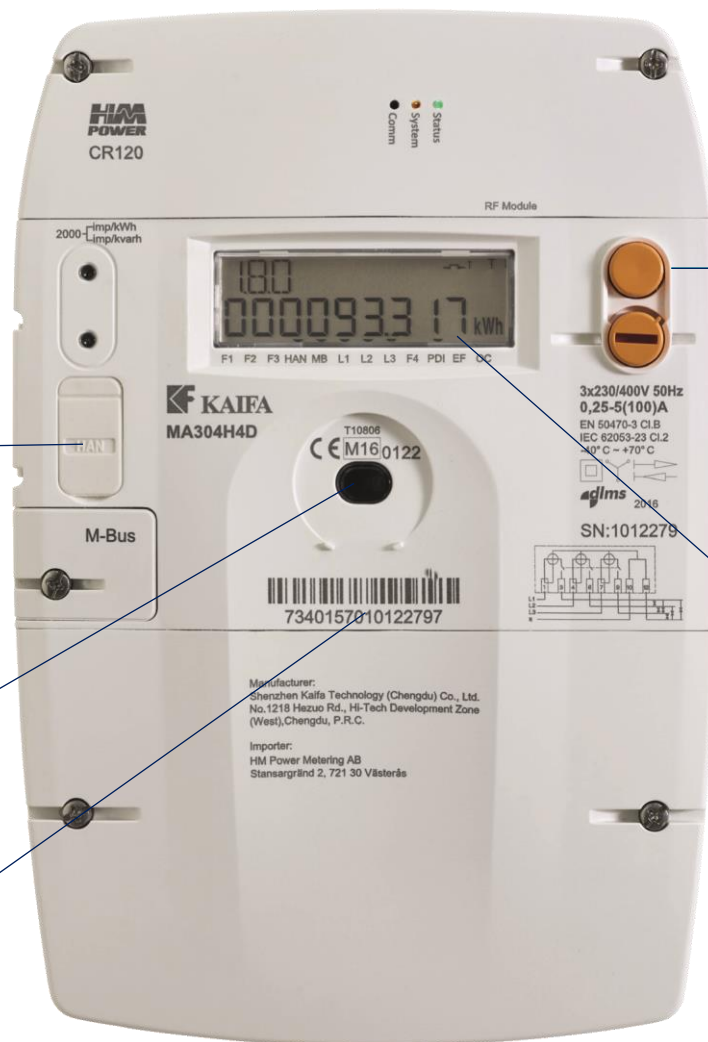


Så här fungerar den nya elmätaren

Det finns ett lokalt användargränssnitt (P1) där man kan koppla in kompatibel utrustning så att man kan ta del av energidata som uppdateras var 10:e sekund. För att aktivera detta användargränssnitt så kontakta Öresundskraft. (Funktionen tillgänglig tidigast år 2022)

Kommunikationsgränssnitt som endast används av Öresundskrafts servicepersonal.

Mätarnummer som även finns på fakturan.



Genom att trycka på den övre knappen så kan ytterligare information visas i displayen.

Genom att hålla knappen intryckt i minst 10 sekunder så kan du själv koppla till eller ifrån strömmen till din anläggning.

LCD-displayen växlar normalt mellan aktuell mätarställning för konsumerad aktiv energi och producerad aktiv energi.

Mätarens inbyggda brytare

Vill du stänga av strömmen under en längre tid så använd brytaren på mätaren. Då kan Öresundskraft fortfarande ha kontakt med elmätaren och samla in din mätarställning så att din faktura blir korrekt. Genom att hålla ner den övre knappen i ca 10 sekunder, tills du hör ett knäppande ljud i mätaren kan du slå av eller slå till strömmen. Om det inte går att slå på strömmen så är brytaren fränkopplad av Öresundskraft.

Vid arbete på elanläggningen ska spänningen brytas med huvudströmbrytaren eller genom att huvudsäkringarna skruvas ur.